

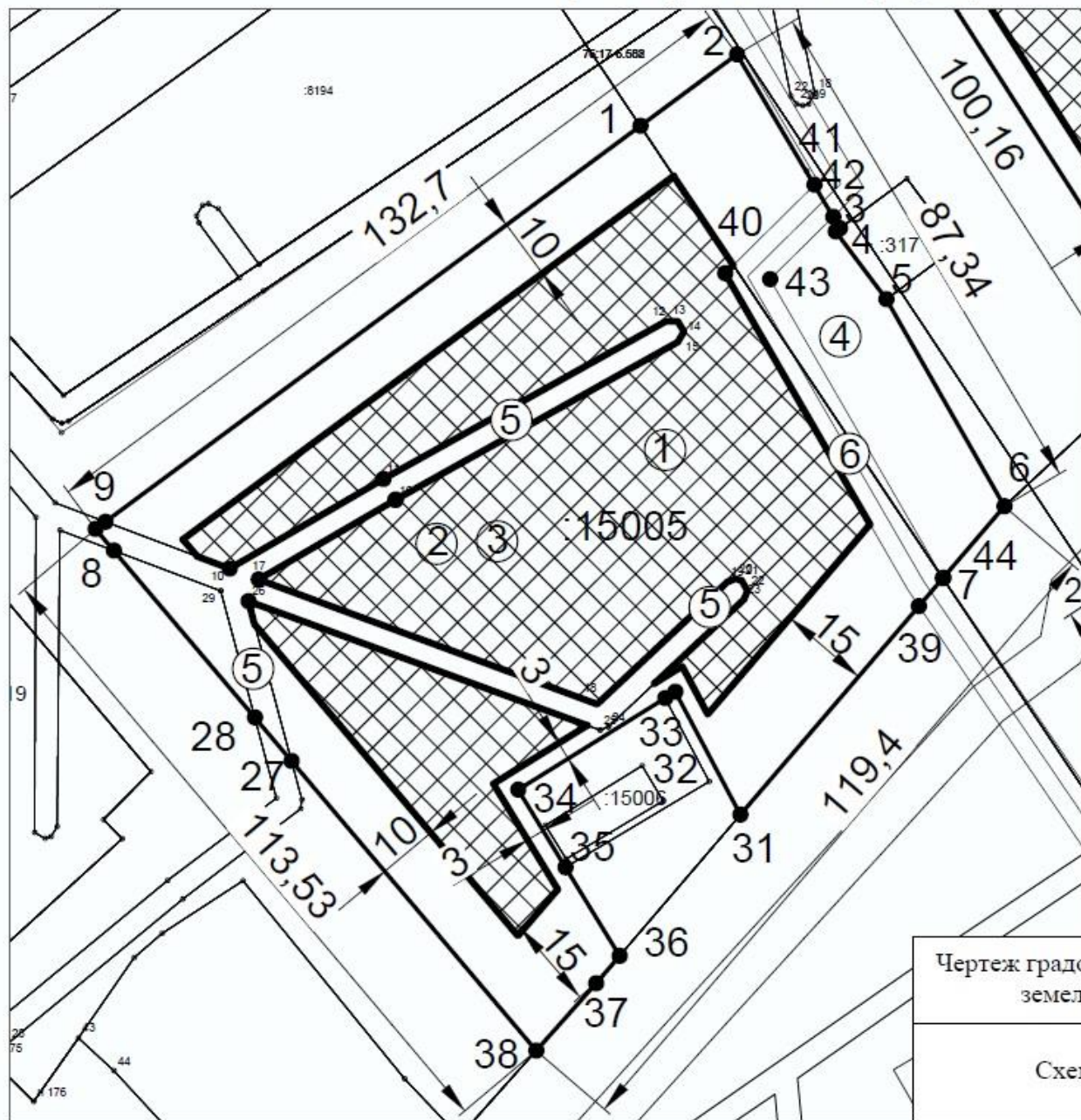
Рассмотрение вопроса о предоставлении разрешения на отклонение от предельных параметров разрешенного строительства, реконструкции объектов капитального строительства на земельном участке с кадастровым номером 76:17:107101:15005, расположенного по адресу: Ярославская область, Ярославский район, Пестрецовский сельский округ, п. Красный Бор, в части **однократного изменения этажности – 9 этажей.**

Участки 76:17:107101:15005

Земельный участок 76:17:107101:15005
150518 Ярославская область, Ярославский р-н, с/о Пестрецовский, п Красный Бор
Амбулаторно-поликлиническое обслуживание
План ЗУ → План КК → Создать участок ЖС →

Информация	Услуги
Тип:	Объект недвижимости
Вид:	Земельный участок
Кадастровый номер:	76:17:107101:15005
Кадастровый квартал:	76:17:107101
Адрес:	150518 Ярославская область, Ярославский р-н, с/о Пестрецовский, п Красный Бор
Площадь уточненная:	11 650 кв. м
Статус:	Учтенный
Категория земель:	Земли населённых пунктов
Разрешенное использование:	Амбулаторно-поликлиническое обслуживание
Форма собственности:	Собственность публично-правовых образований
Кадастровая стоимость:	6 263 040 руб.
дата определения:	11.10.2021
дата утверждения:	-
дата внесения сведений:	25.10.2021
дата применения:	11.10.2021

1. Чертеж градостроительного плана земельного участка **76:17:107101:15005** и линий градостроительного регулирования



- ① Место допустимого размещения объекта капитального строительства - 6078 кв.м.
- ② 3,4,6 подзона приаэродромной территории аэропорта Ярославль (Туношна) - весь участок
- ③ Зона возможного катастрофического затопления - весь участок
- ④ Охранная зона ВЛ 10кВ Ф17 ПС Тверицы - 1566 кв.м.
- ⑤ Охранная зона ВЛ-0,4 кВ №3 от КТП-160 кВА Красный Бор-2 - 909 кв.м.
- ⑥ Охранная зона наружных сетей бытовой канализации поселка Красный Бор - 469 кв.м.

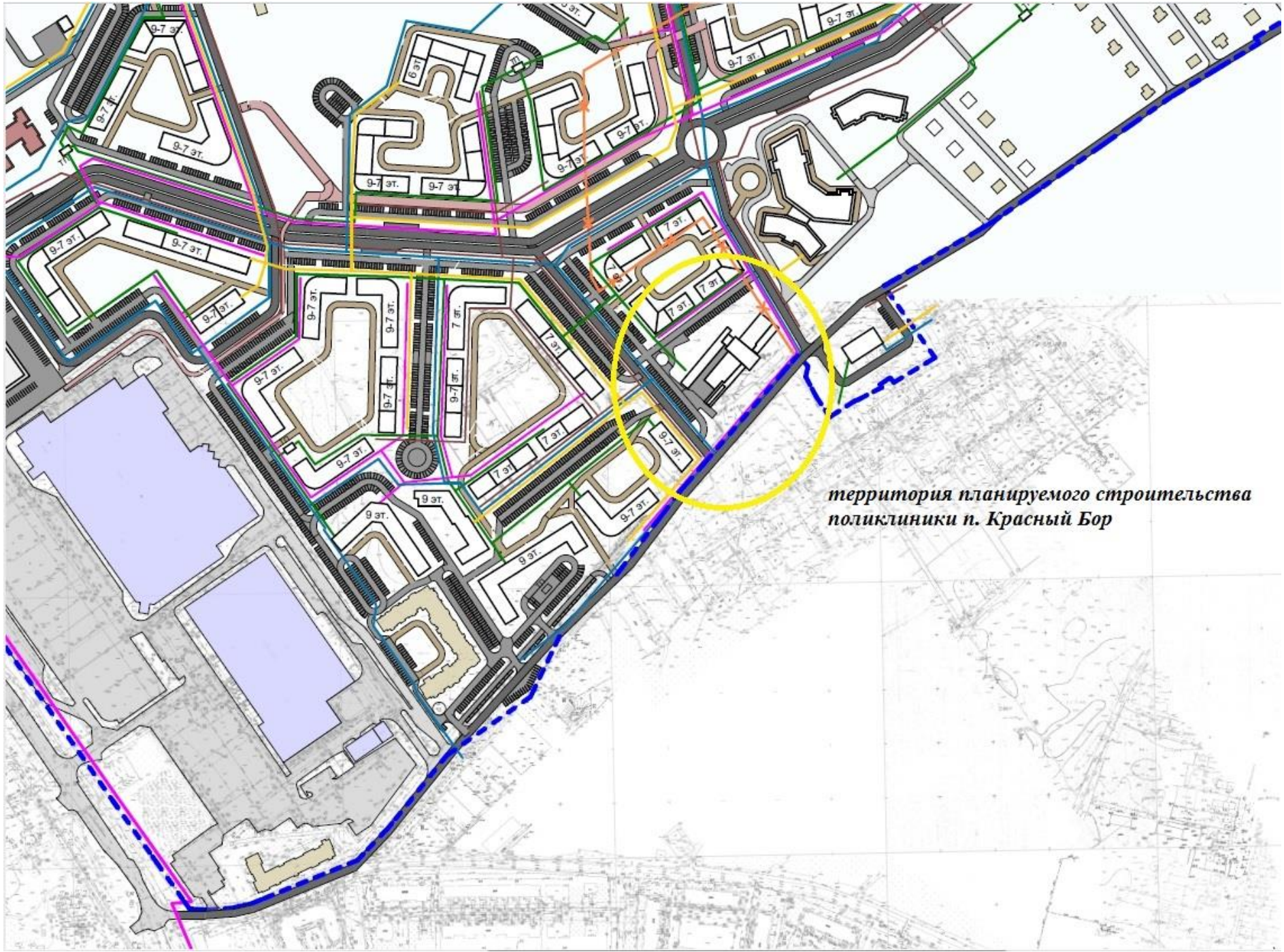
Чертеж градостроительного плана земельного участка	Масштаб	Лист	Листов
	1:1000	2	
Схема М 1:1000		Администрация ЯМР г. Ярославль	

ВЫКОПИРОВКИ ИЗ ПРОЕКТА ПЛАНИРОВКИ ТЕРРИТОРИИ НА П. КРАСНЫЙ БОР

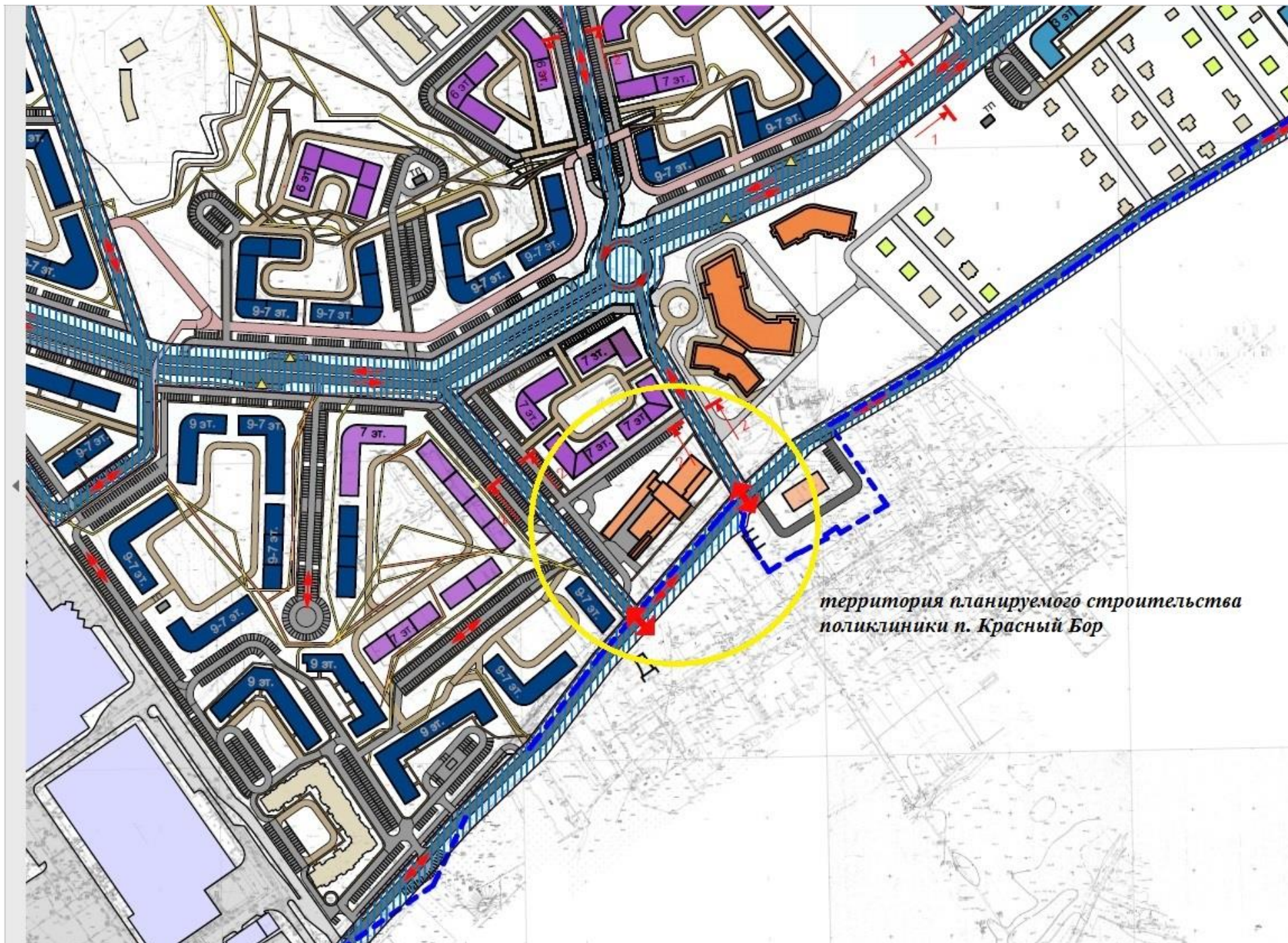
(проект в доступе на сайте Администрации ЯМР по ссылке

<https://yamo.adm.yar.ru/gradostroitelstvo/plan-territoriy.php> 2021 год ППТ п. Красный Бор)





*территория планируемого строительства
поликлиники п. Красный Бор*



*территория планируемого строительства
поликлиники п. Красный Бор*

ВЫПИСКА из ПРАВИЛ ЗЕМЛЕПОЛЬЗОВАНИЯ И ЗАСТРОЙКИ

Градостроительный регламент земельного участка *установлен* в соответствии с Решением Муниципального Совета ЯМР ЯО от 24 декабря 2020 г. №91 «Об утверждении правил землепользования и застройки Заволжского сельского поселения ЯМР ЯО»

На основании кадастровой выписки на земельный участок *от 01.12.2021г. – Амбулаторно-поликлиническое обслуживание.*

В соответствии с Правилами землепользования и застройки земельный участок расположен в зоне **Ж-2 «Среднеэтажная жилая застройка»** основные, вспомогательные виды разрешенного использования и условно разрешенные виды использования земельных участков и объектов капитального строительства:

№ п/п	Наименование вида использования
	Основные виды разрешенного использования:
1.	среднеэтажная жилая застройка
2.	земельные участки (территории) общего пользования
3.	спорт
4.	бытовое обслуживание
5.	магазины
6.	амбулаторно-поликлиническое обслуживание
7.	общественное питание
8.	дошкольное, начальное и среднее общее образование
9.	коммунальное обслуживание
10.	оказание социальной помощи населению
11.	оказание услуг связи
12.	объекты культурно - досуговой деятельности
13.	обеспечение занятий спортом в помещениях
	Вспомогательные виды разрешенного использования: не установлены
	Условно разрешенные виды использования:
1.	общественное управление

№ п/п	Наименование вида использования
2.	обеспечение внутреннего правопорядка
3.	хранение автотранспорта
4.	развлекательные мероприятия
5.	амбулаторное ветеринарное обслуживание
6.	связь

предельные размеры земельных участков:

Наименование вида разрешенного использования земельного участка	Размеры земельных участков (А ширина X В длина), м		Площадь, кв. м.	
	мин.	макс.	мин.	макс.
Среднеэтажная жилая застройка	-	-	800	10000
Спорт	не подлежат установлению	не подлежат установлению	не подлежат установлению	50000
Бытовое обслуживание	не подлежат	не подлежат установлению	1000	10000
Магазины	не подлежат установлению	не подлежат установлению	1000	не подлежат установлению
Амбулаторно-поликлиническое обслуживание	не подлежат установлению	не подлежат установлению	1000	не подлежит установлению
Общественное питание	не подлежат	не подлежат установлению	1000	не подлежат установлению
Дошкольное, начальное и среднее общее образование	не подлежат установлению	не подлежат установлению	1000	не подлежит установлению
Коммунальное обслуживание	не подлежат	не подлежат установлению	не подлежат	не подлежат установлению
Оказание социальной помощи населению	не подлежат установлению	не подлежат установлению	400	не подлежат установлению
Оказание услуг связи	не подлежат	не подлежат установлению	200	не подлежат установлению
Объекты культурно - досуговой деятельности	не подлежат установлению	не подлежат установлению	400	не подлежат установлению

Амбулаторное ветеринарное обслуживание	не подлежат	не подлежат установлению	400	не подлежат установлению
Обеспечение занятий спортом в помещениях	не подлежат установлению	не подлежат установлению	1000	не подлежат установлению
Связь	не подлежат	не подлежат установлению	200	не подлежат установлению

3) предельные параметры разрешенного строительства, реконструкции объектов капитального строительства:

Объект капитального строительства	Минимальные отступы (м) от границ земельных участков (з/у) со стороны			Максимальная этажность	Процент застройки
	улиц / проездов	смежных з/у*	лесничеств/границ зон рекреации Р1, Р5		
Многоквартирный жилой дом	5 / 3	3	50/10	6	40
Пристроенный объект обслуживания жилой застройки	5 / 3	5	50/10	1	10
Детские сады, иные объекты дошкольного воспитания	15 / 10	3	50/10	3	35
Школы начальные и средние	15 / 10	3	50/10	3	40
Объекты амбулаторно-поликлинического обслуживания	15 / 10	3	50/10	3	50
Пункты первой медицинской помощи	5 / 5	3	50/10	2	50
Почтовые отделения, телефонные и телеграфные станции	5 / 5	3	50/10	2	50
Магазины	5 / 5	3	50/10	2	40
Спортивные залы, бассейны, спортивные клубы	5/3	5	50/10	3	50
Объекты коммунального обслуживания	5 / 5	3	50/10	не подлежат установлению	50
Иные объекты капитального строительства, предусмотренные основными видами разрешенного использования зоны Ж 2	5/3	3	50/10	3	50

* При размещении многоквартирных жилых домов сблокированной застройки, отступ от границы смежных земельных участков на которых размещаются объекты принимается - 0 м. Установление иных параметров для указанной зоны не требуется.

4) предельные параметры разрешенного строительства, реконструкции объектов капитального строительства**:

5. Информация об ограничениях использования земельного участка, в том числе, если земельный участок полностью или частично расположен в границах зон с особыми условиями использования территорий.

Соблюдение требований Свода правил СП 42.13330.2016 «Градостроительство. Планировка и застройка городских и сельских поселений». Актуализированная редакция СНиП 2.07.01-89.*

Соблюдение требований СП 118.13330.2012 «Общественные здания и сооружения». Актуализированная редакция СНиП 31-06-2009.

Соблюдение требований противопожарных расстояний между зданиями, строениями, сооружениями, установленных Федеральным законом от 22 июля 2008 г. N 123-ФЗ "Технический регламент о требованиях пожарной безопасности".

Соблюдение режима охранных зон ЛЭП в соответствии с постановлением Правительства РФ от 24 февраля 2009 г. № 160 "О порядке установления охранных зон объектов электросетевого хозяйства и особых условий использования земельных участков, расположенных в границах таких зон".

Соблюдение режима охранных зон наружных сетей бытовой канализации. СП 32.13330.2018 Канализация. Наружные сети и сооружения.

Участок расположен в зоне возможного катастрофического подтопления. Застройку участка производить при условии выполнения мероприятий по инженерной подготовке и защите территории от затопления, подтопления в соответствии с требованиями Свода правил СП 42.13330.2011 "СНиП 2.07.01-89. Градостроительство. Планировка и застройка городских и сельских поселений" Актуализированная редакция СНиП 2.07.01-89**

Согласно Приказу Росавиации от 17.08.2020 № 1022-П "Об установлении приаэродромной территории аэродрома Ярославль (Туношна)" участок расположен в приаэродромной территории в подзоне 3,4,6 в радиусе 15 км КТА аэродрома Туношна.

6. Информация о границах зон с особыми условиями использования территорий, если земельный участок полностью или частично расположен в границах таких зон:

Наименование зоны с особыми условиями использования территории с указанием объекта, в отношении которого установлена такая зона	Перечень координат характерных точек в системе координат, используемой для ведения Единого государственного реестра недвижимости		
	Обозначение (номер) характерной точки	X	Y
1	2	3	4
3, 4, 6 подзоны приаэродромной территории аэропорта Ярославль (Туношна)	Весь участок		
Зона возможного катастрофического затопления территории	Весь участок		
Охранная зона ВЛ 10В Ф17 ПС Тверицы	1	377632.02	1335234.18
	2	377643.93	1335250.26
	3	377614.99	1335267.37
	4	377614.46	1335266.66
	5	377603.17	1335275.07
	6	377568.74	1335294.7

	7	377556.77	1335284.47
Охранная зона ВЛ-,4 кВ №3 от КТП-160 кВА Красный Бор-2	8	377564.94	1335143.63
	9	377566.16	1335145.27
	10	377558.37	1335165.9
	11	377573.28	1335191.46
	12	377599.52	1335238.45
	13	377599.51	1335240.43
	14	377597.78	1335241.43
	15	377596.05	1335240.43
	16	377569.81	1335193.46
	17	377556.57	1335170.74
	18	377535.83	1335227.02
	19	377556.15	1335248.64
	20	377556.69	1335250.02
	21	377556.42	1335251.01
	22	377554.69	1335252.02
	23	377553.24	1335251.39
	24	377532.06	1335228.87
	25	377531.52	1335227.49
	26	377552.94	1335169.02
	27	377526.38	1335176.18
	28	377533.6	1335170.09
	29	377554.66	1335164.41
	30	377561.36	1335146.65
	Наружные сети бытовой канализации поселка Красный Бор	39	377552.13
40		377607.51	1335248.27
41		377622.21	1335263.10
42		377616.88	1335266.25
43		377606.51	1335255.77
44		377556.85	1335284.54

7. Информация о границах публичных сервитутов: **информация отсутствует**

Обозначение (номер) характерной точки	Перечень координат характерных точек в системе координат, используемой для ведения Единого государственного реестра недвижимости	
	X	Y
-	-	-

8. Номер и (или) наименование элемента планировочной структуры, в границах которого расположен земельный участок
кадастровый квартал 76:17:107101

9. Информация о технических условиях подключения (технологического присоединения) объектов капитального строительства к сетям инженерно-технического обеспечения, определенных с учетом программ комплексного развития систем коммунальной инфраструктуры поселения, городского округа

10. Реквизиты нормативных правовых актов субъекта Российской Федерации, муниципальных правовых актов, устанавливающих требования к благоустройству территории

Решение Муниципального Совета Заволжского сельского поселения Ярославского муниципального района Ярославской области третьего созыва от 26 марта 2018 года № 169 «Об утверждении правил благоустройства Заволжского сельского поселения ЯМР ЯО»

11. Информация о красных линиях:

Обозначение (номер) характерной точки	Перечень координат характерных точек в системе координат, используемой для ведения Единого государственного реестра недвижимости	
	X	Y
---	---	---

Приложение (в случае, указанном в части 3.1 статьи 57.3 Градостроительного кодекса Российской Федерации)/